

Bezugsmaterialien · Covering Material · Revêtements  
Bekledingsstoffen · Rivestimenti · Tapizados



Die in dieser Karte abgebildeten Muster sind den Originalen nachempfunden. Etwaige Farbabweichungen sind drucktechnisch bedingt, können kein Reklamationsgrund sein und schließen einen Umtausch aus.

The sample colours pictured in this card are representations of the originals. There could be slight colour differences due to the printing technique, therefore claims cannot be made for product exchange based on a choice made from this card.

La reproduction photographique des échantillons de tissus de cette carte a été réalisée d'après des tissus originaux. Toute légère différence de teinte, éventuelle, peut provenir du procédé d'impression. Aucune réclamation et aucun échange ne pourront être formulés pour ces différences naturelles.

De voorbeelden van de houtsoorten van deze kaart kunnen slechts bij benadering het origineel weergeven. Eventuele kleurafwijkingen zijn onvermijdbaar door natuurgebonden toleranties en kunnen geen grond voor reclamaties zijn en sluiten derhalve omruiling uit.

I campioni illustrati in questa cartella corrispondono agli originali. Eventuali differenze di colore sono dovute a motivi tecnici di stampa. Pertanto non si accettano reclami e si escludono possibilità di sostituzioni.

Las muestras impresas en este prospecto son copia de los originales. Las ligeras variaciones que puedan existir son debidas a la impresión y no se consideran motivo de reclamación, ni cambio.

# Index

<b>Deutsch</b>	<b>English</b>	<b>Français</b>	<b>Nederlands</b>	<b>Italiano</b>	<b>Español</b>	
Leder (0)	Leather (0)	Cuir (0)	Leder (0)	Pelle (0)	Piel (0)	<b>4-5</b>
Remix (2)	Remix (2)	Remix (2)	Remix (2)	Remix (2)	Remix (2)	<b>6-7</b>
Tec (2)	Tec (2)	Tec (2)	Tec (2)	Tec (2)	Tec (2)	<b>8-9</b>
Gaja (2)	Gaja (2)	Gaja (2)	Gaja (2)	Gaja (2)	Gaja (2)	<b>10-12</b>
Fame (4)	Fame (4)	Fame (4)	Fame (4)	Fame (4)	Fame (4)	<b>13-15</b>
Crêpe (4)	Crêpe (4)	Crêpe (4)	Crêpe (4)	Crêpe (4)	Crêpe (4)	<b>16-17</b>
Trevira CS (4)	Trevira CS (4)	Trevira CS (4)	Trevira CS (4)	Trevira CS (4)	Trevira CS (4)	<b>18-19</b>
ESD (4)	ESD (4)	Tissus ESD (4)	ESD (4)	ESD (4)	Telas ESD (4)	<b>20</b>
Lederimitat (4)	Vinyl (4)	PVC (4)	Imitatieleder (4)	Similpelle (4)	Imitación piel (4)	<b>21</b>
Atlantic (9)	Atlantic (9)	Atlantic (9)	Atlantic (9)	Atlantic (9)	Atlantic (9)	<b>22-23</b>
Nova (9)	Nova (9)	Nova (9)	Nova (9)	Nova (9)	Nova (9)	<b>24-25</b>
Membran	Membrane	Résille	Membraan	Membrana	Membrana	<b>26-31</b>

# Leder (0)



**003**

weiß / white / blanc  
wit / bianco / blanco



**050**

ecru / ecru / écru  
ecru / écru / crudo



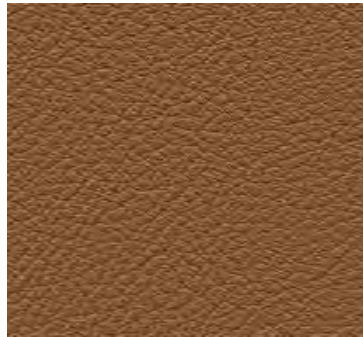
**048**

rot / red / rouge  
rood / rosso / rojo



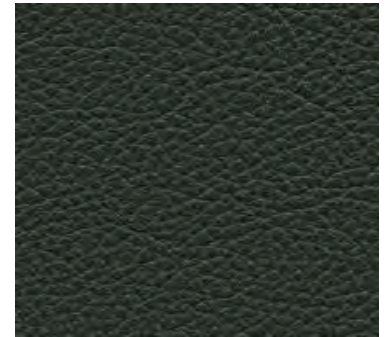
**049**

grau / grey / gris  
grijs / grigio / gris



**051**

hellbraun / light brown / brun clair  
lichtbruin / marrone chiaro / marrón claro



**047**

grün / green / vert  
groen / verde / verde



**005**

graphit / graphite / graphite  
grafiet / grafite / grafito



**052**

dunkelbraun / dark brown / brun foncé  
donkerbruin / marrone scuro / marrón oscuro



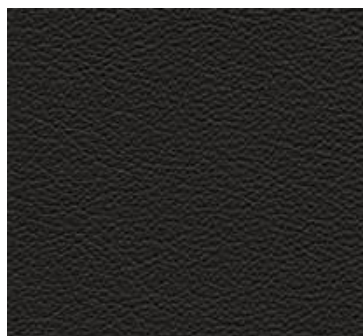
**014**

windsorblau / windsor blue / bleu windsor  
windsorblauw / blu windsor / azul windsor



**001**

schwarz / black / noir  
zwart / nero / negro



**046**

coffee / coffee / café  
koffie / caffè / café



**019**

nachtblau / midnight blue / bleu nuit  
blauwzwart / blu notte / azul marino

### Leder · Preisgruppe 0

Die hochwertigen Nappaleder sind semianilin gefärbt, die leichte Deckung mit Farbpigmenten lässt die Oberflächenstruktur dezent zurücktreten. Das Leder bleibt offenporig und atmungsaktiv. Leder ist ein Naturprodukt. Natürliche Merkmale wie Insektenstiche, kleine Verwachsungen und Farbschattierungen geben dem Material seine unverwechselbare Note. Sie beweisen die Echtheit und Einmaligkeit und können daher nicht Grund einer Reklamation sein.

**Stärke:** ca. 1,2 mm

**Reibechtheit:** >4  
(DIN EN ISO 11640)

**Lichtechtheit:** 5  
(DIN EN ISO 105-B02)

Erfüllt folgende **Brandschutznormen:**  
DIN EN 1021, part 1 & 2

### Leather · Price-group 0

The high quality leathers are semi-aniline dyed, and the gentle treatment with colour pigments gives the surface structure a discreetly faded appearance. The leather remains porous and breathable. Leather is a natural product. Natural features such as insect bites, small deformities and colour shading give the material its distinctive character. The leather's authentic character is thus not grounds for complaint.

**Thickness:** ca. 1,2 mm

**Fastness to abrasion:** >4  
(DIN EN ISO 11640)

**Light fastness:** 5  
(DIN EN ISO 105-B02)

Meets the following **Fire Resistance Standards:** DIN EN 1021, part 1 & 2

### Cuir · Groupe de prix 0

Les cuirs Nappa de qualité supérieure sont traités à 50% aniline avec des pigments de couleur uniformisant la surface de la peau. Les pores restent ainsi ouverts et permettent au cuir de respirer. Le cuir est un produit naturel pouvant comporter des aspérités dues aux piqûres d'insectes et blessures de l'animal. Les nuances issues de ces aspérités confèrent au cuir une note inimitable et unique. Elles prouvent sa valeur originale et authentique, et ne peuvent faire l'objet d'aucune contestation.

**Épaisseur :** env. 1,2 mm

**Résistance à la friction :** >4  
(DIN EN ISO 11640)

**Tenue à la lumière :** 5  
(DIN EN ISO 105-B02)

Répond aux normes **anti-feu :**  
DIN EN 1021, part 1 & 2

### Leder · Prijsgroep 0

Het hoogwaardig nappaleder is semi-aniline geveerd, door de lichte dekking van de kleurpigmenten treedt de oppervlakte-structuur enigszins op de achtergrond. Het leder behoudt hierdoor open poriën en derhalve een groot absorptievermogen. Leder is een natuurprodukt. Natuurlijke kenmerken zoals beschadigingen door insectenbeten kunnen nimmer aanleiding zijn voor reclamatie.

**Dikte:** ca. 1,2 mm

**Wrijvingschtheid:** >4  
(DIN EN ISO 11640)

**Lichtechtheid:** 5  
(DIN EN ISO 105-B02)

Beantwoordt aan de volgende **brandveiligheidsnormen:**  
DIN EN 1021, part 1 & 2

### Pelle · Serie Prezzo 0

Le napp pregiate sono leggermente colorate con anilina; la protezione leggera con pigmenti colorati mantiene la struttura della pelle morbida, con pori aperti e consente quindi un'ottima traspirazione. La pelle è un prodotto naturale. Le irregolarità naturali della pelle, punture di insetti, piccole cicatrici e variazioni di colore confermano l'autenticità del materiale e la sua particolarità. Pertanto non sono motivo di reclamo.

**Spessore:** ca. 1,2 mm

**Resistenza abrasione:** >4  
(DIN EN ISO 11640)

**Solidità luce:** 5  
(DIN EN ISO 105-B02)

Rispetta le seguenti **norme anticombustione:**  
DIN EN 1021, part 1 & 2

### Piel · Grupo de precios 0

Las pieles de alta calidad están teñidas con anilina que cubre ligramente la superficie de la piel manteniendo sus poros abiertos lo que permite la transpiración. La piel es un producto natural. Pequeñas marcas naturales en la superficie o el color le dan su toque personal a cada pieza. Demuestran la autenticidad y naturalidad de la piel y no pueden ser por ello motivo de reclamaciones.

**Espesor:** aprox. 1,2 mm

**Resistencia al frotamiento:** >4  
(DIN EN ISO 11640)

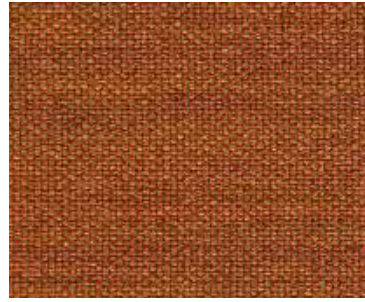
**Resistencia a la luz:** 5  
(DIN EN ISO 105-B02)

El material cumple con las **normas de protección contra incendios:**  
DIN EN 1021, part 1 & 2

# Remix (2)



21H



21I



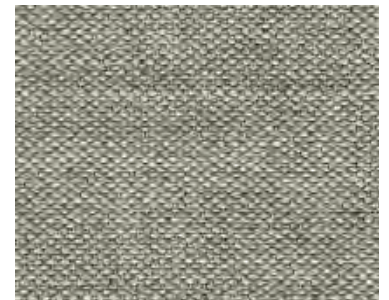
21J



21K



21L



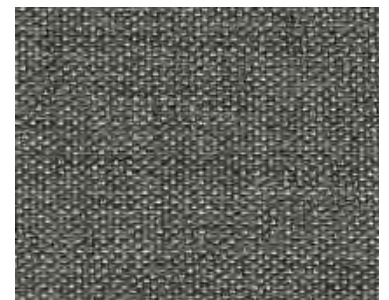
21M



21N



21P



21Q



21S



21T



21U



21V



21W



21X

### Remix · Preisgruppe 2

**Material:** 90% Wolle, 10% Nylon

**Gewicht:** 415 g/lfm

**Breite:** 138 cm

**Scheuertouren** (DIN EN ISO 12947-2, Martindale): 100.000

**Pilling**/Knötchenbildung (DIN EN ISO 12945-2): 4

**Reibechtheit** nass/trocken (DIN EN ISO 105-X12): 4-5/4

**Lichtechtheit** (DIN EN ISO 105-B02): 5-7

Erfüllt folgende **Brandschutznormen:**

DIN EN 1021, part 1 & 2  
BS 5852: 1990; Section 1,  
Ignition Sources 0,1  
ÖNorm B3825  
UNI 9175-Metodo CSE RF/83

### Remix · Price-group 2

**Material:** 90% natural wool, 10% nylon

**Weight:** 415 g/lin.m.

**Width:** 138 cm

**Abrasion resistance** (DIN EN ISO 12947-2, Martindale): 100,000 cycles

**Pilling** (DIN EN ISO 12945-2): 4

**Fastness to abrasion** wet/dry (DIN EN ISO 105-X12): 4-5/4

**Light fastness** (DIN EN ISO 105-B02): 5-7

Meets the following **Fire Resistance**

**Standards:**

DIN EN 1021, part 1 & 2  
BS 5852: 1990; Section 1,  
Ignition Sources 0,1  
ÖNorm B3825  
UNI 9175-Metodo CSE RF/83

### Remix · Groupe de prix 2

**Composition :** 90% laine vierge, 10% nylon

**Poids :** 415 g/ml

**Largeur :** 138 cm

**Nombre de tours d'abrasion** (DIN EN ISO 12947-2, Martindale) : 100.000

**Boulochage** (DIN EN ISO 12945-2) : 4

**Résistance à la friction** à sec/humide (DIN EN ISO 105-X12) : 4-5/4

**Tenue à la lumière** (DIN EN ISO 105-B02) : 5-7

Répond aux normes **anti-feu :**

DIN EN 1021, part 1 & 2  
BS 5852: 1990; Section 1,  
Ignition Sources 0,1  
ÖNorm B3825  
UNI 9175-Metodo CSE RF/83

### Remix · Prijsgroep 2

**Materiaal:** 90% zuiver sheerwol, 10% nylon

**Gewicht:** 415 g/str.m

**Breedte:** 138 cm

**Aantal toeren** (DIN EN ISO 12947-2, Martindale): 100.000

**Pluizen** (DIN EN ISO 12945-2): 4

**Wrijvingschtheid** nat/droog (DIN EN ISO 105-X12): 4-5/4

**Lichtechtheid** (DIN EN ISO 105-B02): 5-7

Beantwoordt aan de volgende

**brandveiligheidsnormen:**

DIN EN 1021, part 1 & 2  
BS 5852: 1990; Section 1,  
Ignition Sources 0,1  
ÖNorm B3825  
UNI 9175-Metodo CSE RF/83

### Remix · Serie Prezzo 2

**Materiale:** 90% pura lana vergine, 10% nylon

**Peso:** 415 g/m

**Larghezza:** 138 cm

**Resistenza all'usura** (DIN EN ISO 12947-2, Martindale): 100.000

**Pilling** (DIN EN ISO 12945-2): 4

**Resistenza abrasione** bagnato/asciutto (DIN EN ISO 105-X12): 4-5/4

**Solidità luce** (DIN EN ISO 105-B02): 5-7

Rispetta le seguenti **norme**

**anticombustione:**

DIN EN 1021, part 1 & 2  
BS 5852: 1990; Section 1,  
Ignition Sources 0,1  
ÖNorm B3825  
UNI 9175-Metodo CSE RF/83

### Remix · Grupo de precios 2

**Material:** 90% lana virgen, 10% nylon

**Peso:** 415 g/m.l.

**Ancho:** 138 cm

**Número de fricciones** (DIN EN ISO 12947-2, Martindale): 100.000

**Pilling** (DIN EN ISO 12945-2): 4

**Resistencia al frotamiento** mojado/seco (DIN EN ISO 105-X12): 4-5/4

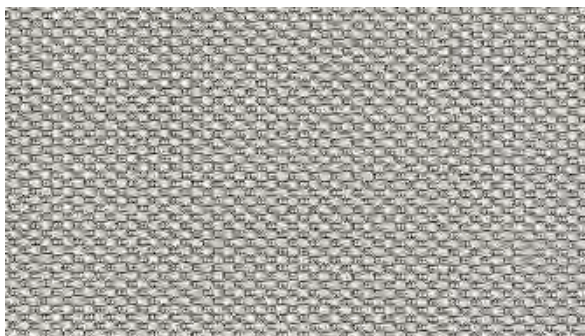
**Resistencia a la luz** (DIN EN ISO 105-B02): 5-7

El material cumple con las **normas**

**de protección contra incendios:**

DIN EN 1021, part 1 & 2  
BS 5852: 1990; Section 1,  
Ignition Sources 0,1  
ÖNorm B3825  
UNI 9175-Metodo CSE RF/83

# Tec (2)



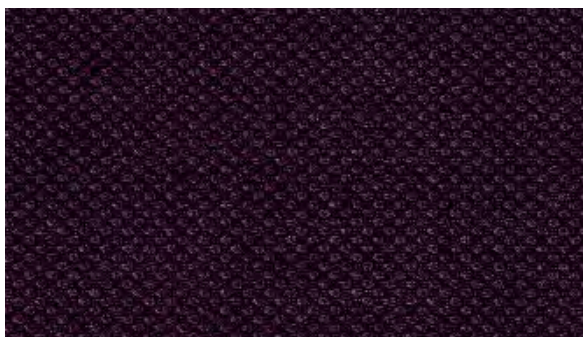
**27A**  
platin / platinum / platine  
platina / platino / platino



**27H**  
kupfer / copper / cuivre  
koper / rame / cobre



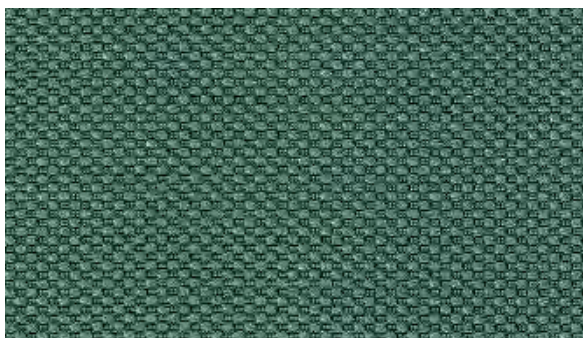
**27B**  
eisen / iron / métal  
ijzer / ferro / hierro



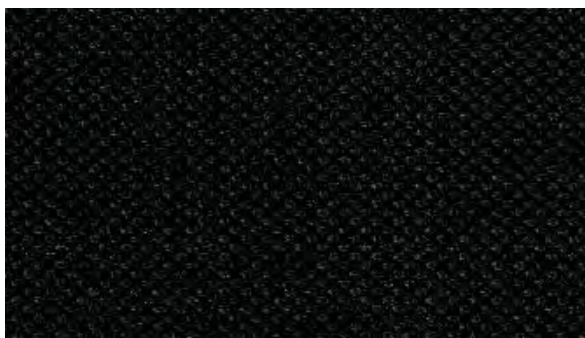
**27F**  
rubin / ruby / rubis  
robijn / rubino / rubí



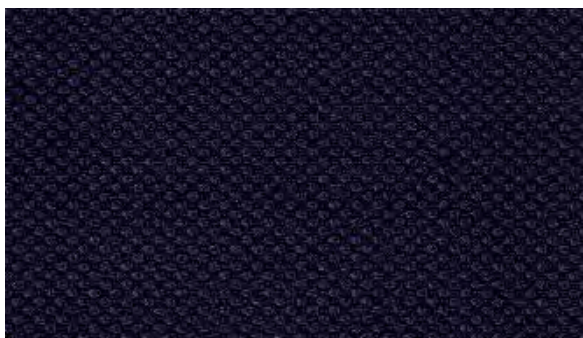
**27C**  
stahl / steel / acier  
staal / acciaio / acero



**27I**  
opal / opal / opaline  
opaal / opale / ópalo



**27D**  
schwarz / black / noir  
zwart / nero / negro



**27E**  
saphir / sapphire / saphir  
safier / zaffiro / zafiro

### Tec · Preisgruppe 2

**Material:** 63% Polyester, 37% Polyamid

**Gewicht:** 450 g/lfm

**Breite:** 140 cm

**Scheuertouren** (DIN EN ISO 12947-2, Martindale): 100.000

**Pilling**/Knötchenbildung (DIN EN ISO 12945-2): 4-5

**Reibechtheit** nass/trocken (DIN EN ISO 105-X12): 4-5/4-5

**Lichtechtheit** (DIN EN ISO 105-B02): 5-7

Erfüllt folgende **Brandschutznormen:**  
DIN EN 1021, part 1

### Tec · Price-group 2

**Material:** 63% polyester, 37% polyamid

**Weight:** 450 g/lin.m.

**Width:** 140 cm

**Abrasion resistance** (DIN EN ISO 12947-2, Martindale): 100,000 cycles

**Pilling** (DIN EN ISO 12945-2): 4-5

**Fastness to abrasion** wet/dry (DIN EN ISO 105-X12): 4-5/4-5

**Light fastness** (DIN EN ISO 105-B02): 5-7

Meets the following **Fire Resistance**

**Standards:**  
DIN EN 1021, part 1

### Tec · Groupe de prix 2

**Composition :** 63% polyester, 37% polyamide

**Poids :** 450 g/ml

**Largeur :** 140 cm

**Nombre de tours d'abrasion** (DIN EN ISO 12947-2, Martindale) : 100.000

**Boulochage** (DIN EN ISO 12945-2) : 4-5

**Résistance à la friction** à sec/humide (DIN EN ISO 105-X12) : 4-5/4-5

**Tenue à la lumière** (DIN EN ISO 105-B02) : 5-7

Répond aux normes **anti-feu** :  
DIN EN 1021, part 1

### Tec · Prijsgroep 2

**Materiaal:** 63% polyester, 37% polyamide

**Gewicht:** 450 g/str.m

**Breedte:** 140 cm

**Aantal toeren** (DIN EN ISO 12947-2, Martindale): 100.000

**Pluizen** (DIN EN ISO 12945-2): 4-5

**Wrijvingsechtheid** nat/droog (DIN EN ISO 105-X12): 4-5/4-5

**Lichtechtheid** (DIN EN ISO 105-B02): 5-7

Beantwoordt aan de volgende

**brandveiligheidsnormen:**  
DIN EN 1021, part 1

### Tec · Serie Prezzo 2

**Materiale:** 63% fibra poliesterre, 37% poliammide

**Peso:** 450 g/m

**Larghezza:** 140 cm

**Resistenza all'usura** (DIN EN ISO 12947-2, Martindale): 100.000

**Pilling** (DIN EN ISO 12945-2): 4-5

**Resistenza abrasione** bagnato/asciutto (DIN EN ISO 105-X12): 4-5/4-5

**Solidità luce** (DIN EN ISO 105-B02): 5-7

Rispetta le seguenti **norme**

**anticombustione:**  
DIN EN 1021, part 1

### Tec · Grupo de precios 2

**Material:** 63% poliester, 37% poliamida

**Peso:** 450 g/m.l.

**Ancho:** 140 cm

**Número de fricciones** (DIN EN ISO 12947-2, Martindale): 100.000

**Pilling** (DIN EN ISO 12945-2): 4-5

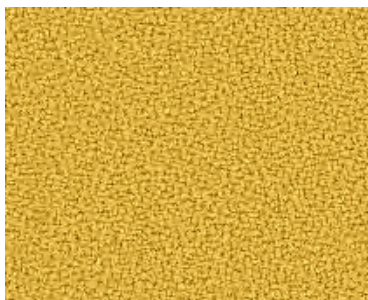
**Resistencia al frotamiento** mojado/seco (DIN EN ISO 105-X12): 4-5/4-5

**Resistencia a la luz** (DIN EN ISO 105-B02): 5-7

El material cumple con las **normas**

**de protección contra incendios:**  
DIN EN 1021, part 1

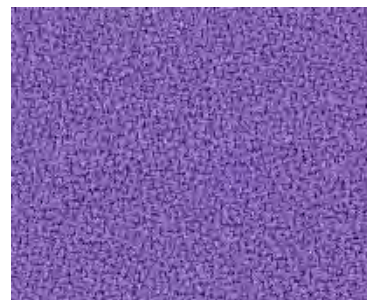
# Gaja (2)



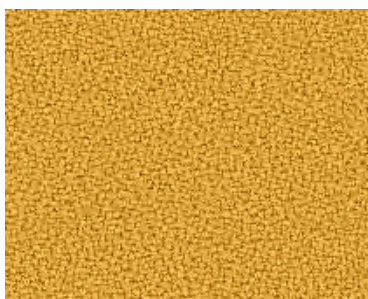
24G\_G62002



24G\_G63016



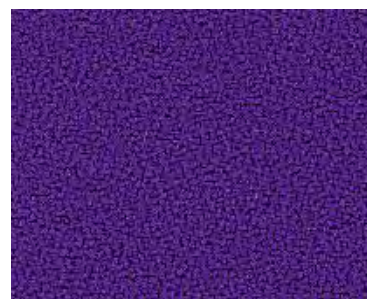
24G\_G65003



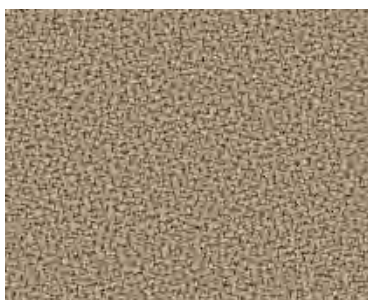
24G\_G62011



24G\_G63036



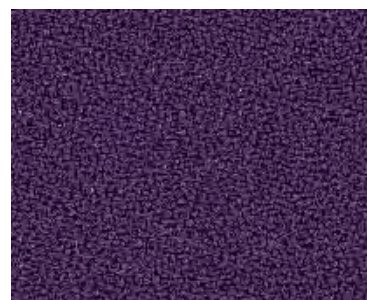
24G\_G64039



24G\_G61003



24G\_G64003



24G\_G65005



24G\_G61005



24G\_G64089



24G\_G64017



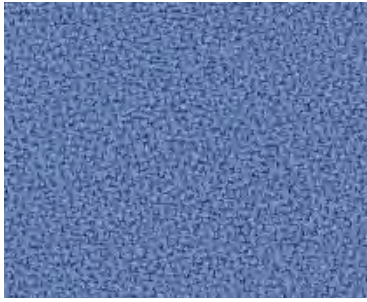
24G\_G61044



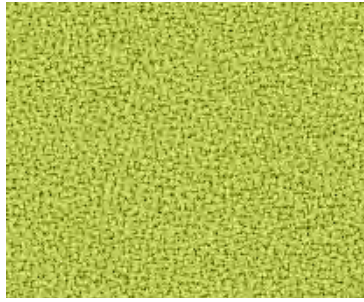
24G\_G64019



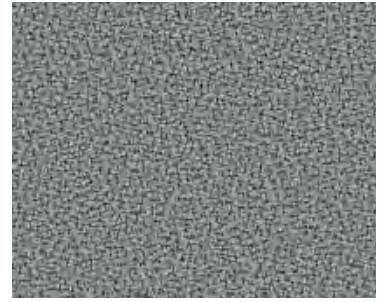
24G\_G66061



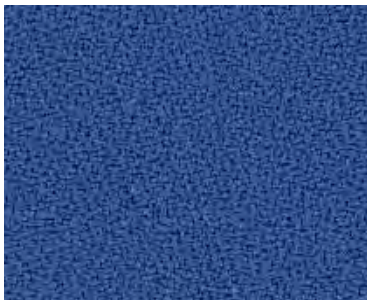
**24G\_G66002**



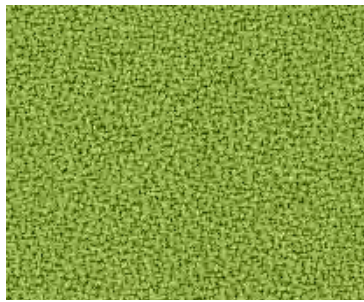
**24G\_G68002**



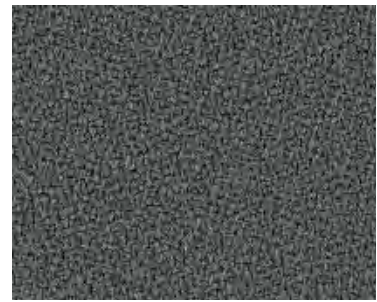
**24G\_G60002**



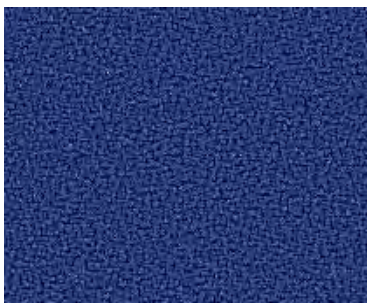
**24G\_G66004**



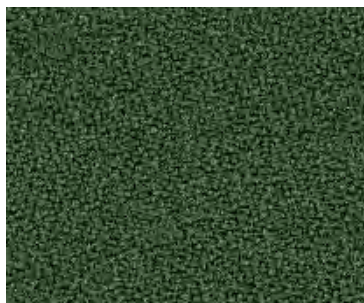
**24G\_G68035**



**24G\_G60003**



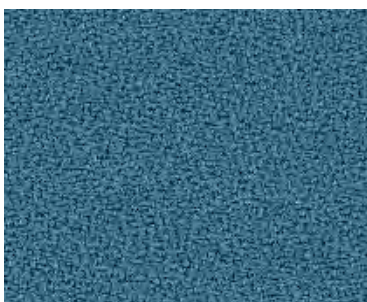
**24G\_G66032**



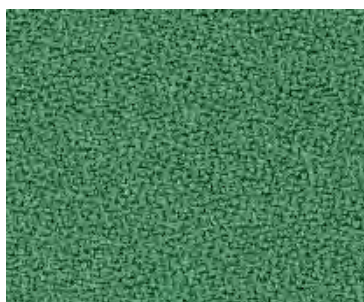
**24G\_G67044**



**24G\_G60019**



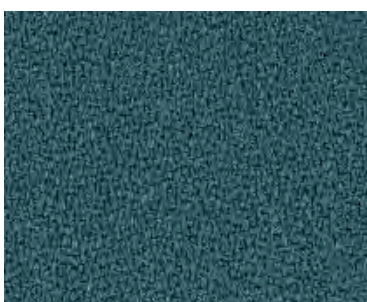
**24G\_G67004**



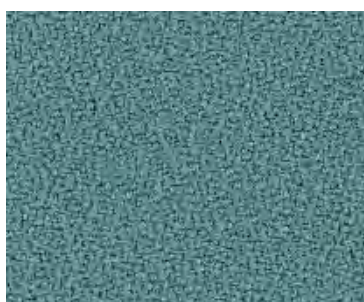
**24G\_G68031**



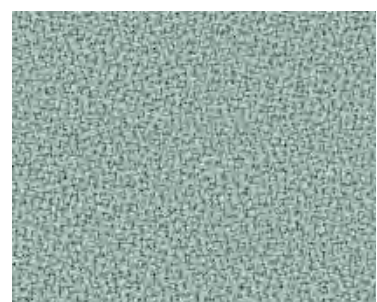
**24G\_G60999**



**24G\_G67033**



**24G\_G67009**



**24G\_G67049**

# Gaja (2)

## Gaja · Preisgruppe 2

**Material:** 100% Schurwolle

**Gewicht:** 530 g/lfm

**Breite:** 140 cm

**Scheuertouren** (DIN EN ISO 12947-2, Martindale): 50.000

**Pilling**/Knötchenbildung (DIN EN ISO 12945-2): 4

**Reibechtheit** nass/trocken (DIN EN ISO 105-X12): 4/5

**Lichtechtheit** (DIN EN ISO 105-B02): 5

Erfüllt folgende **Brandschutznormen:**

DIN 4102: B2

DIN EN 1021, part 1 & 2

BS 5852: 1990; Section 4,

Ignition Sources 0;1

NF P 92-503-507: M2

## Gaja · Price-group 2

**Material:** 100% natural wool

**Weight:** 530 g/lin.m.

**Width:** 140 cm

**Abrasion resistance** (DIN EN ISO 12947-2, Martindale): 50,000 cycles

**Pilling** (DIN EN ISO 12945-2): 4

**Fastness to abrasion** wet/dry (DIN EN ISO 105-X12): 4/5

**Light fastness** (DIN EN ISO 105-B02): 5

Meets the following **Fire Resistance**

**Standards:**

DIN 4102: B2

DIN EN 1021, part 1 & 2

BS 5852: 1990; Section 4,

Ignition Sources 0;1

NF P 92-503-507: M2

## Gaja · Groupe de prix 2

**Composition :** 100% laine vierge

**Poids :** 530 g/ml

**Largeur :** 140 cm

**Nombre de tours d'abrasion** (DIN EN ISO 12947-2, Martindale) : 50.000

**Boulochage** (DIN EN ISO 12945-2) : 4

**Résistance à la friction** à sec/humide (DIN EN ISO 105-X12) : 4/5

**Tenue à la lumière** (DIN EN ISO 105-B02) : 5

Répond aux normes **anti-feu** :

DIN 4102 : B2

DIN EN 1021, part 1 & 2

BS 5852 : 1990; Section 4,

Ignition Sources 0;1

NF P 92-503-507 : M2

## Gaja · Prijsgroep 2

**Materiaal:** 100% zuiver scheerwol

**Gewicht:** 530 g/str.m

**Breedte:** 140 cm

**Aantal toeren** (DIN EN ISO 12947-2, Martindale): 50.000

**Pluizen** (DIN EN ISO 12945-2): 4

**Wrijvingsechtheid** nat/droog (DIN EN ISO 105-X12): 4/5

**Lichtechtheid** (DIN EN ISO 105-B02): 5

Beantwoordt aan de volgende

**brandveiligheidsnormen:**

DIN 4102: B2

DIN EN 1021, part 1 & 2

BS 5852: 1990; Section 4,

Ignition Sources 0;1

NF P 92-503-507: M2

## Gaja · Serie Prezzo 2

**Materiale:** 100% pura lana vergine

**Peso:** 530 g/m

**Larghezza:** 140 cm

**Resistenza all'usura** (DIN EN ISO 12947-2, Martindale): 50.000

**Pilling** (DIN EN ISO 12945-2): 4

**Resistenza abrasione** bagnato/asciutto (DIN EN ISO 105-X12): 4/5

**Solidità luce** (DIN EN ISO 105-B02): 5

Rispetta le seguenti **norme**

**anticombustione:**

DIN 4102: B2

DIN EN 1021, part 1 & 2

BS 5852: 1990; Section 4,

Ignition Sources 0;1

NF P 92-503-507: M2

## Gaja · Grupo de precios 2

**Material:** 100% lana virgen

**Peso:** 530 g/m.l.

**Ancho:** 140 cm

**Número de fricciones** (DIN EN ISO 12947-2, Martindale): 50.000

**Pilling** (DIN EN ISO 12945-2): 4

**Resistencia al frotamiento** mojado/seco (DIN EN ISO 105-X12): 4/5

**Resistencia a la luz** (DIN EN ISO 105-B02): 5

El material cumple con las **normas**

**de protección contra incendios:**

DIN 4102: B2

DIN EN 1021, part 1 & 2

BS 5852: 1990; Section 4,

Ignition Sources 0;1

NF P 92-503-507: M2

# Fame (4)

## Fame - Preisgruppe 4

**Material:** 95% Wolle, 5% Polyamid

**Gewicht:** 630 g/lfm

**Breite:** 140 cm

**Scheuertouren** (DIN EN ISO 12947-2, Martindale): 200.000

**Pilling**/Knötchenbildung (DIN EN ISO 12945-2): 3-4

**Reibechtheit** nass/trocken (DIN EN ISO 105-X12): 4/5

**Lichtechtheit** (DIN EN ISO 105-B02): 5

Erfüllt folgende **Brandschutznormen:**

DIN 4102: B2

DIN EN 1021, part 1 & 2

BS 5852: 1990; Section 4,

Ignition Sources 5

UNI 9175-Metodo CSE RF/83; class 2

## Fame - Price-group 4

**Material:** 95% natural wool, 5% polyamid

**Weight:** 630 g/lin.m.

**Width:** 140 cm

**Abrasion resistance** (DIN EN ISO 12947-2, Martindale): 200,000 cycles

**Pilling** (DIN EN ISO 12945-2): 3-4

**Fastness to abrasion** wet/dry (DIN EN ISO 105-X12): 4/5

**Light fastness** (DIN EN ISO 105-B02): 5

Meets the following **Fire Resistance**

**Standards:**

DIN 4102: B2

DIN EN 1021, part 1 & 2

BS 5852: 1990; Section 4,

Ignition Sources 5

UNI 9175-Metodo CSE RF/83; class 2

## Fame - Groupe de prix 4

**Composition :** 95% laine vierge, 5% polyamide

**Poids :** 630 g/ml

**Largeur :** 140 cm

**Nombre de tours d'abrasion** (DIN EN ISO 12947-2, Martindale) : 200.000

**Boulochage** (DIN EN ISO 12945-2) : 3-4

**Résistance à la friction** à sec/humide (DIN EN ISO 105-X12) : 4/5

**Tenue à la lumière** (DIN EN ISO 105-B02) : 5

Répond aux normes **anti-feu :**

DIN 4102 : B2

DIN EN 1021, part 1 & 2

BS 5852 : 1990; Section 4,

Ignition Sources 5

UNI 9175-Metodo CSE RF/83; class 2

## Fame - Prijsgroep 4

**Materiaal:** 95% zuiver scheerwol, 5% polyamide

**Gewicht:** 630 g/str.m

**Breedte:** 140 cm

**Aantal toeren** (DIN EN ISO 12947-2, Martindale): 200.000

**Pluizen** (DIN EN ISO 12945-2): 3-4

**Wrijvingsechtheid** nat/droog (DIN EN ISO 105-X12): 4/5

**Lichtechtheid** (DIN EN ISO 105-B02): 5

Beantwoordt aan de volgende

**brandveiligheidsnormen:**

DIN 4102: B2

DIN EN 1021, part 1 & 2

BS 5852: 1990; Section 4,

Ignition Sources 5

UNI 9175-Metodo CSE RF/83; class 2

## Fame - Serie Prezzo 4

**Materiale:** 95% pura lana vergine, 5% poliammide

**Peso:** 630 g/m

**Larghezza:** 140 cm

**Resistenza all'usura** (DIN EN ISO 12947-2, Martindale): 200.000

**Pilling** (DIN EN ISO 12945-2): 3-4

**Resistenza abrasione** bagnato/asciutto (DIN EN ISO 105-X12): 4/5

**Solidità luce** (DIN EN ISO 105-B02): 5

Rispetta le seguenti **norme**

**antincendio:**

DIN 4102: B2

DIN EN 1021, part 1 & 2

BS 5852: 1990; Section 4,

Ignition Sources 5

UNI 9175-Metodo CSE RF/83; class 2

## Fame - Grupo de precios 4

**Material:** 95% lana virgen, 5% poliamida

**Peso:** 630 g/m.L.

**Ancho:** 140 cm

**Número de fricciones** (DIN EN ISO 12947-2, Martindale): 200.000

**Pilling** (DIN EN ISO 12945-2): 3-4

**Resistencia al frotamiento** mojado/seco (DIN EN ISO 105-X12): 4/5

**Resistencia a la luz** (DIN EN ISO 105-B02): 5

El material cumple con las **normas**

**de protección contra incendios:**

DIN 4102: B2

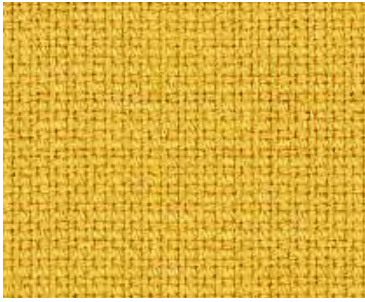
DIN EN 1021, part 1 & 2

BS 5852: 1990; Section 4,

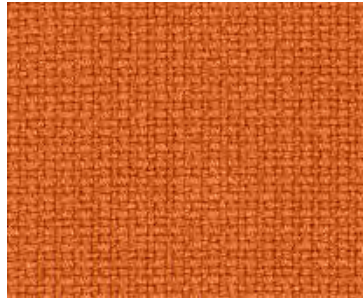
Ignition Sources 5

UNI 9175-Metodo CSE RF/83; class 2

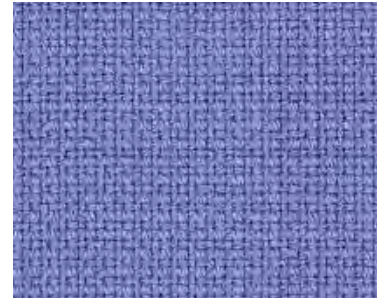
# Fame (4)



4FA\_F62002



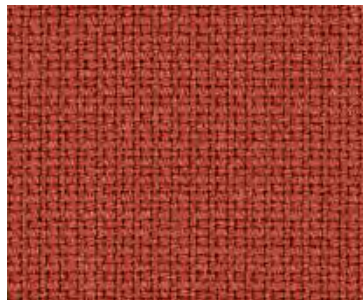
4FA\_F63016



4FA\_F65060



4FA\_F62043



4FA\_F63042



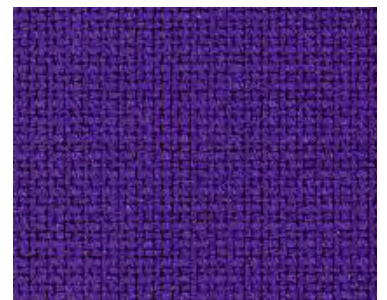
4FA\_F66005



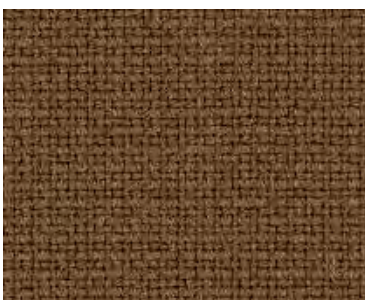
4FA\_F61024



4FA\_F64003



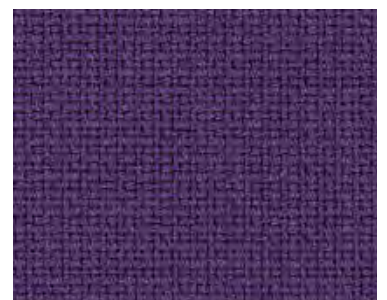
4FA\_F64039



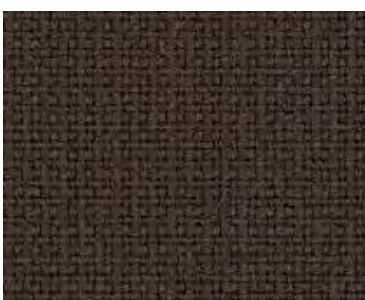
4FA\_F61042



4FA\_F64119



4FA\_F65005



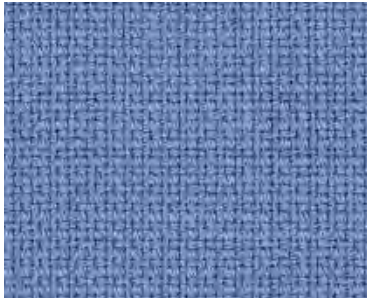
4FA\_F61025



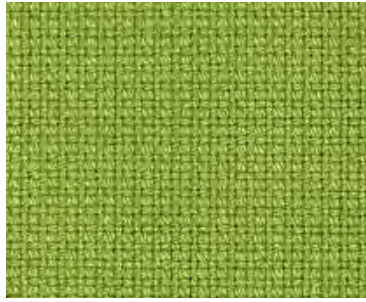
4FA\_F64089



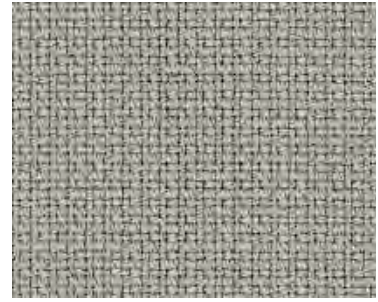
4FA\_F64058



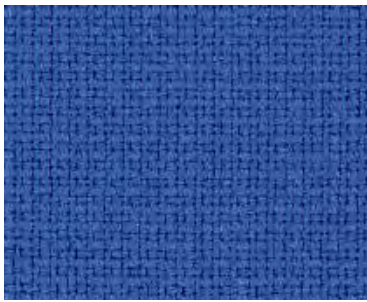
4FA\_F66002



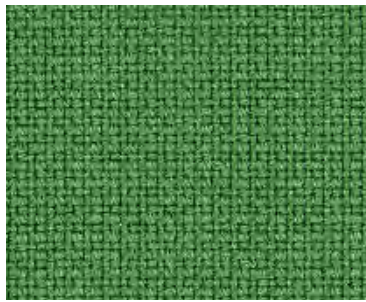
4FA\_F68035



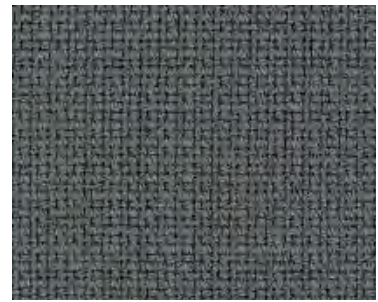
4FA\_F60033



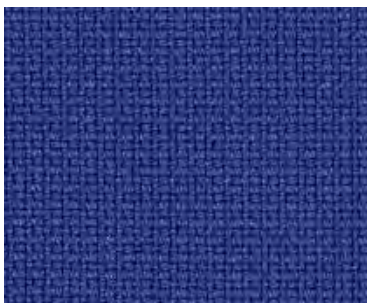
4FA\_F66075



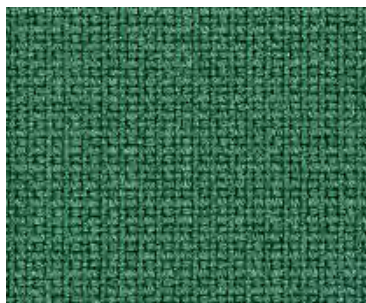
4FA\_F68030



4FA\_F60003



4FA\_F66032



4FA\_F68053



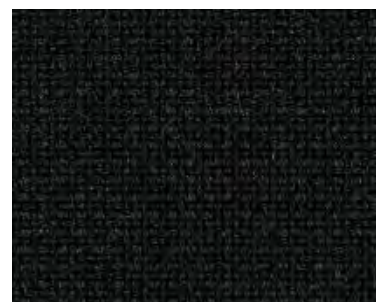
4FA\_F60051



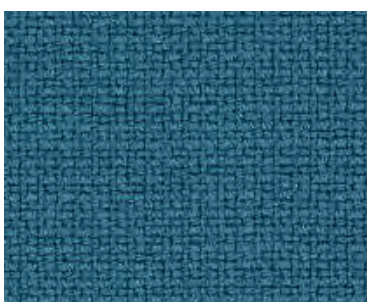
4FA\_F66061



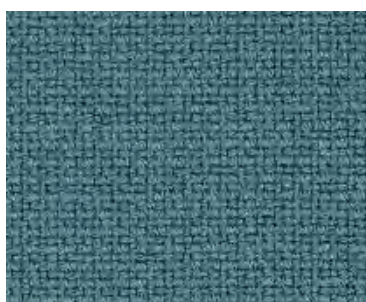
4FA\_F67044



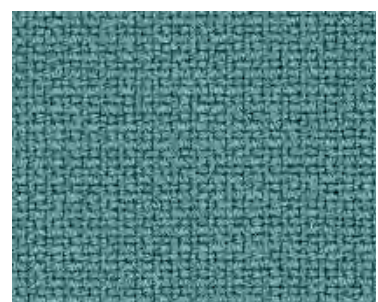
4FA\_F60999



4FA\_F67004



4FA\_F67016

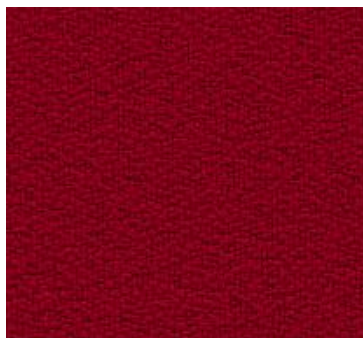


4FA\_F67059

# Crêpe (4)



**43D**  
dunkelrot / dark red / bordeaux  
donkerrood / rosso scuro / rojo oscuro



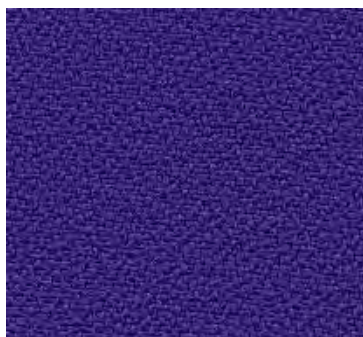
**43F**  
rot / red / rouge  
rood / rosso / rojo



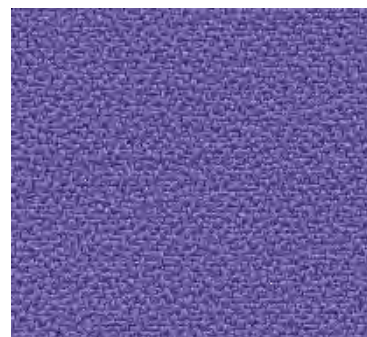
**43J**  
orange / orange / orange  
oranje / arancio / naranja



**43B**  
dunkelblau / dark blue / bleu foncé  
donkerblauw / blu scuro / azul oscuro



**43C**  
blau / blue / bleu  
blauw / blu / azul



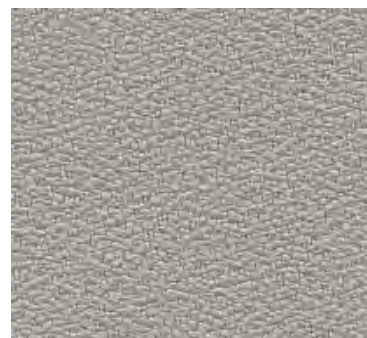
**43M**  
hellblau / light blue / bleu ciel  
lichtblauw / blu chiaro / azul celeste



**43L**  
dunkelbraun / dark brown / brun foncé  
donkerbruin / marrone scuro / marrón oscuro



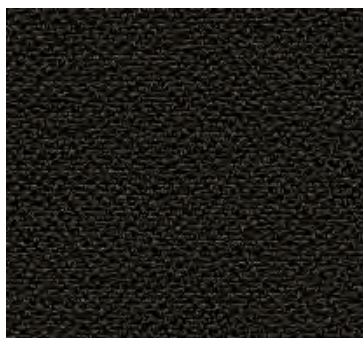
**43K**  
dunkelgrün / dark green / vert foncé  
donkergroen / verde scuro / verde oscuro



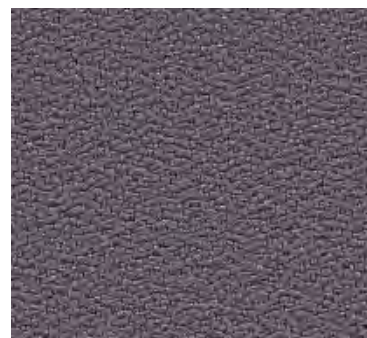
**43N**  
hellgrau / light grey / gris clair  
lichtgrijs / grigio chiaro / gris claro



**43G**  
schwarz / black / noir  
zwart / nero / negro



**43I**  
graubraun / grey brown / gris-brun  
grijsbruin / grigio marrone / gris marrón



**43H**  
mittelgrau / mid grey / gris moyen  
middel grijs / grigio / gris medio

#### Crêpe · Preisgruppe 4

**Material:** 100% Polyester  
**Gewicht:** 480 g/lfm  
**Breite:** 150 cm  
**Scheuertouren** (DIN EN ISO 12947-2, Martindale): 100.000  
**Pilling**/Knötchenbildung (DIN EN ISO 12945-2): 5  
**Reibechtheit** nass/trocken (DIN EN ISO 105-X12): 4/4  
**Lichtechtheit** (DIN EN ISO 105-B02): 6  
Erfüllt folgende **Brandschutznormen:**  
DIN 4102: B1; DIN EN 1021, part 1 & 2;  
BS 5852: 1990, section 4, crib 5;  
NF P 92-503-507: M1;  
UNI 9175-CSE RF4/83: Class I;  
Önorm B3825: Q1

#### Crêpe · Price-group 4

**Material:** 100% polyester  
**Weight:** 480 g/lin.m.  
**Width:** 150 cm  
**Abrasion resistance** (DIN EN ISO 12947-2, Martindale): 100,000 cycles  
**Pilling** (DIN EN ISO 12945-2): 5  
**Fastness to abrasion** wet/dry (DIN EN ISO 105-X12): 4/4  
**Light fastness** (DIN EN ISO 105-B02): 6  
Meets the following **Fire Resistance Standards:**  
DIN 4102: B1; DIN EN 1021, part 1 & 2;  
BS 5852: 1990, section 4, crib 5;  
NF P 92-503-507: M1;  
UNI 9175-CSE RF4/83: Class I;  
Önorm B3825: Q1

#### Crêpe · Groupe de prix 4

**Composition :** 100% polyester  
**Poids :** 480 g/ml  
**Largeur :** 150 cm  
**Nombre de tours d'abrasion** (DIN EN ISO 12947-2, Martindale) : 100.000  
**Boulochage** (DIN EN ISO 12945-2) : 5  
**Résistance à la friction** à sec/humide (DIN EN ISO 105-X12) : 4/4  
**Tenue à la lumière** (DIN EN ISO 105-B02) : 6  
Répond aux normes **anti-feu :**  
DIN 4102 : B1; DIN EN 1021, part 1 & 2;  
BS 5852 : 1990, section 4, crib 5;  
NF P 92-503-507 : M1;  
UNI 9175-CSE RF4/83 : Class I;  
Önorm B3825 : Q1

#### Crêpe · Prijsgroep 4

**Materiaal:** 100% polyester  
**Gewicht:** 480 g/str.m  
**Breedte:** 150 cm  
**Aantal toeren** (DIN EN ISO 12947-2, Martindale): 100.000  
**Pluizen** (DIN EN ISO 12945-2): 5  
**Wrijvingsechtheid** nat/droog (DIN EN ISO 105-X12): 4/4  
**Lichtechtheid** (DIN EN ISO 105-B02): 6  
Beantwoordt aan de volgende **brandveiligheidsnormen:**  
DIN 4102: B1; DIN EN 1021, part 1 & 2;  
BS 5852: 1990, section 4, crib 5;  
NF P 92-503-507: M1;  
UNI 9175-CSE RF4/83: Class I;  
Önorm B3825: Q1

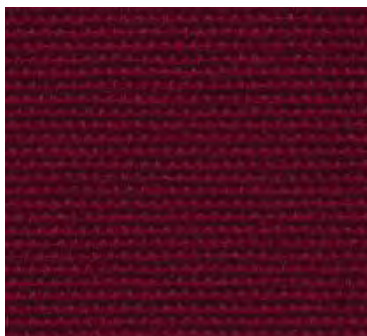
#### Crêpe · Serie Prezzo 4

**Materiale:** 100% fibra poliester  
**Peso:** 480 g/m  
**Larghezza:** 150 cm  
**Resistenza all'usura** (DIN EN ISO 12947-2, Martindale): 100.000  
**Pilling** (DIN EN ISO 12945-2): 5  
**Resistenza abrasione** bagnato/asciutto (DIN EN ISO 105-X12): 4/4  
**Solidità luce** (DIN EN ISO 105-B02): 6  
Rispetta le seguenti **norme anticombustione:**  
DIN 4102: B1; DIN EN 1021, part 1 & 2;  
BS 5852: 1990, section 4, crib 5;  
NF P 92-503-507: M1;  
UNI 9175-CSE RF4/83: Classe I;  
Önorm B3825: Q1

#### Crêpe · Grupo de precios 4

**Material:** 100% poliester  
**Peso:** 480 g/m.l.  
**Ancho:** 150 cm  
**Número de fricciones** (DIN EN ISO 12947-2, Martindale): 100.000  
**Pilling** (DIN EN ISO 12945-2): 5  
**Resistencia al frotamiento** mojado/seco (DIN EN ISO 105-X12): 4/4  
**Resistencia a la luz** (DIN EN ISO 105-B02): 6  
El material cumple con las **normas de protección contra incendios:**  
DIN 4102: B1; DIN EN 1021, part 1 & 2;  
BS 5852: 1990, section 4, crib 5;  
NF P 92-503-507: M1;  
UNI 9175-CSE RF4/83: Class I;  
Önorm B3825: Q1

# Trevira CS (4)



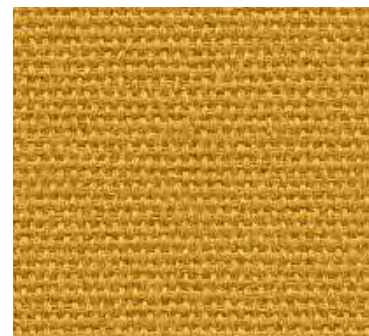
**42L**

purpurrot / purple / pourpre  
purperrood / rosso vino / púrpura



**42Q**

hellrot / light red / rouge vif  
lichtrood / rosso segnale / rojo



**42R**

gelb / yellow / jaune  
geel / giallo / amarillo



**42P**

mokka / mocha / moka  
mokka / moca / mocca



**42S**

orange / orange / orange  
oranje / arancio / naranja



**42M**

opalgrün / opal green / vert opaline  
opaalgroen / verde opale / ópalo



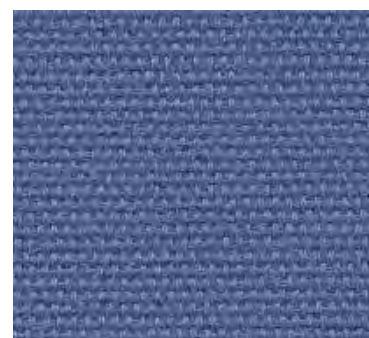
**42J**

dunkelblau / dark blue / bleu foncé  
donkerblauw / blu scuro / azul oscuro



**42K**

royalblau / royal blue / bleu roy  
royalblauw / blu oltremare / azul real



**42T**

hellblau / light blue / bleu ciel  
lichtblauw / blu chiaro / azul celeste



**42F**

schwarz / black / noir  
zwart / nero / negro



**42G**

graphit / graphite / graphite  
grafiet / grigio grafite / grafito



**42H**

schiefer / slate / ardoise  
leisteen / grigio ardesia / pizarra

#### Trevira CS · Preisgruppe 4

**Material:** 100% Polyester

**Gewicht:** 420 g/lfm

**Breite:** 130 cm

**Scheuertouren** (DIN EN ISO 12947-2, Martindale): 40.000

**Pilling**/Knötchenbildung (DIN EN ISO 12945-2): 5

**Reibechtheit** nass/trocken (DIN EN ISO 105-X12): 4/4

**Lichtechtheit** (DIN EN ISO 105-B02): 5-7

Erfüllt folgende **Brandschutznormen:**  
DIN 4102: B1; DIN EN 1021, part 1 & 2;  
BS 5852: 1990, section 4, crib 5;  
NF P 92-503-507: M1;  
UNI 9175-CSE RF4/83: Class I;  
California TB 117

#### Trevira CS · Price-group 4

**Material:** 100% polyester

**Weight:** 420 g/lin.m.

**Width:** 130 cm

**Abrasion resistance** (DIN EN ISO 12947-2, Martindale): 40,000 cycles

**Pilling** (DIN EN ISO 12945-2): 5

**Fastness to abrasion** wet/dry (DIN EN ISO 105-X12): 4/4

**Light fastness** (DIN EN ISO 105-B02): 5-7

Meets the following **Fire Resistance**

**Standards:**  
DIN 4102: B1; DIN EN 1021, part 1 & 2;  
BS 5852: 1990, section 4, crib 5;  
NF P 92-503-507: M1;  
UNI 9175-CSE RF4/83: Class I;  
California TB 117

#### Trevira CS · Groupe de prix 4

**Composition :** 100% polyester

**Poids :** 420 g/ml

**Largeur :** 130 cm

**Nombre de tours d'abrasion** (DIN EN ISO 12947-2, Martindale) : 40.000

**Boulochage** (DIN EN ISO 12945-2) : 5

**Résistance à la friction** à sec/humide (DIN EN ISO 105-X12) : 4/4

**Tenue à la lumière** (DIN EN ISO 105-B02) : 5-7

Répond aux normes **anti-feu** :  
DIN 4102 : B1; DIN EN 1021, part 1 & 2;  
BS 5852 : 1990, section 4, crib 5;  
NF P 92-503-507 : M1;  
UNI 9175-CSE RF4/83 : Class I;  
California TB 117

#### Trevira CS · Prijsgroep 4

**Material:** 100% polyester

**Gewicht:** 420 g/str.m

**Breedte:** 130 cm

**Aantal toeren** (DIN EN ISO 12947-2, Martindale): 40.000

**Pluizen** (DIN EN ISO 12945-2): 5

**Wrijvingechtheid** nat/droog (DIN EN ISO 105-X12): 4/4

**Lichtechtheid** (DIN EN ISO 105-B02): 5-7

Beantwoordt aan de volgende **brandveiligheidsnormen:**  
DIN 4102: B1; DIN EN 1021, part 1 & 2;  
BS 5852: 1990, section 4, crib 5;  
NF P 92-503-507: M1;  
UNI 9175-CSE RF4/83: Class I;  
California TB 117

#### Trevira CS · Serie Prezzo 4

**Material:** 100% fibra poliester

**Peso:** 420 g/m

**Larghezza:** 130 cm

**Resistenza all'usura** (DIN EN ISO 12947-2, Martindale): 40.000

**Pilling** (DIN EN ISO 12945-2): 5

**Resistenza abrasione** bagnato/asciutto (DIN EN ISO 105-X12): 4/4

**Solidità luce** (DIN EN ISO 105-B02): 5-7

Rispetta le seguenti **norme anticombustione:**  
DIN 4102: B1; DIN EN 1021, part 1 & 2;  
BS 5852: 1990, section 4, crib 5;  
NF P 92-503-507: M1;  
UNI 9175-CSE RF4/83: Classe I;  
California TB 117

#### Trevira CS · Grupo de precios 4

**Material:** 100% poliester

**Peso:** 420 g/m.l.

**Ancho:** 130 cm

**Número de fricciones** (DIN EN ISO 12947-2, Martindale): 40.000

**Pilling** (DIN EN ISO 12945-2): 5

**Resistencia al frotamiento** mojado/seco (DIN EN ISO 105-X12): 4/4

**Resistencia a la luz** (DIN EN ISO 105-B02): 5-7

El material cumple con las **normas de protección contra incendios:**  
DIN 4102: B1; DIN EN 1021, part 1 & 2;  
BS 5852: 1990, section 4, crib 5;  
NF P 92-503-507: M1;  
UNI 9175-CSE RF4/83: Class I;  
California TB 117

# ESD (4)



## 403

schwarz / black / noir  
zwart / nero / negro

### ESD · Preisgruppe 4

#### Material:

ESD – Electrostatic Discharge-Stoff,  
95% Polyacryl, 4% Polyester,  
1% Edelstahlfasern

**Gewicht:** 600 g/lfm

**Breite:** 130 cm

**Scheuertouren** (DIN EN ISO 12947-2,  
Martindale): 15.000

**Pilling** (DIN EN ISO 12945-2): 5

**Reibechtheit** nass/trocken  
(DIN EN ISO 105-X12): 4-5/4-5

**Lichtechtheit** (DIN EN ISO 105-B02): 6

Erfüllt folgende **Brandschutznormen:**  
DIN EN 1021, part 1 & 2

### ESD · Prijsgroep 4

#### Materiaal:

ESD – stoffering, Electrostatic Discharge-  
Stoff, 95% polyacryl, 4% polyester,  
1% stalen inslagdraden

**Gewicht:** 600 g/str.m

**Breedte:** 130 cm

**Aantal toeren** (DIN EN ISO 12947-2,  
Martindale): 15.000

**Pluizen** (DIN EN ISO 12945-2): 5

**Wrijvingschtheid** nat/droog  
(DIN EN ISO 105-X12): 4-5/4-5

**Lichtechtheid** (DIN EN ISO 105-B02): 6

Beantwoordt aan de volgende  
**brandveiligheidsnormen:**  
DIN EN 1021, part 1 & 2



## 48B

dunkelblau / dark blue / bleu foncé  
donkerblauw / blu scuro / azul oscuro

### ESD · Price-group 4

#### Material:

ESD is our Electrostatic-Discharge material,  
95% polyacryl, 4% polyester,  
1% high-grade steel fibres

**Weight:** 600 g/lin.m.

**Width:** 130 cm

**Abrasion resistance** (DIN EN ISO 12947-2,  
Martindale): 15.000 cycles

**Pilling** (DIN EN ISO 12945-2): 5

**Fastness to abrasion** wet/dry  
(DIN EN ISO 105-X12): 4-5/4-5

**Light fastness** (DIN EN ISO 105-B02): 6

Meets the following **Fire Resistance**  
**Standards:** DIN EN 1021, part 1 & 2

### ESD · Serie Prezzo 4

#### Materiale:

Tessuto in versione antistatica,  
95% fibra acrilica, 4% fibra poliesterre,  
1% fibre d'acciaio

**Peso:** 600 g/m

**Larghezza:** 130 cm

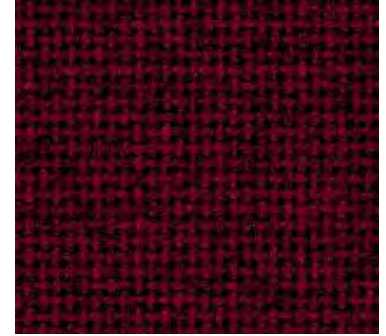
**Resistenza all'usura** (DIN EN ISO 12947-2,  
Martindale): 15.000

**Pilling** (DIN EN ISO 12945-2): 5

**Resistenza abrasione** bagnato/asciutto  
(DIN EN ISO 105-X12): 4-5/4-5

**Solidità luce** (DIN EN ISO 105-B02): 6

Rispetta le seguenti **norme**  
**antincendio:**  
DIN EN 1021, part 1 & 2



## 467

burgund / burgundy / bourgogne  
roodbruin / granata / borgoña

### Tissus ESD · Groupe de prix 4

#### Composition :

ESD – décharge électrostatique,  
95% polyacryl, 4% polyester,  
1% fibres d'acier intégrées dans le tissu

**Poids :** 600 g/ml

**Largeur :** 130 cm

**Nombre de tours d'abrasion** (DIN EN ISO  
12947-2, Martindale) : 15.000

**Boulochage** (DIN EN ISO 12945-2) : 5

**Résistance à la friction** à sec/humide  
(DIN EN ISO 105-X12) : 4-5/4-5

**Tenue à la lumière** (DIN EN ISO 105-B02) : 6

Répond aux normes **anti-feu** :  
DIN EN 1021, part 1 & 2

### Telas ESD · Grupo de precios 4

#### Material:

ESD – Descarga estática, 95% poliacrílico,  
4% poliester, 1% fibras de acero inoxidable

**Peso:** 600 g/m.l.

**Ancho:** 130 cm

**Número de fricciones** (DIN EN ISO 12947-2,  
Martindale): 15.000

**Pilling** (DIN EN ISO 12945-2): 5

**Resistencia al frotamiento** mojado/seco  
(DIN EN ISO 105-X12): 4-5/4-5

**Resistencia a la luz**  
(DIN EN ISO 105-B02): 6

El material cumple con las **normas**  
**de protección contra incendios:**  
DIN EN 1021, part 1 & 2

# Lederimitat (4)



## 4KP

grün / green / vert  
groen / verde / verde



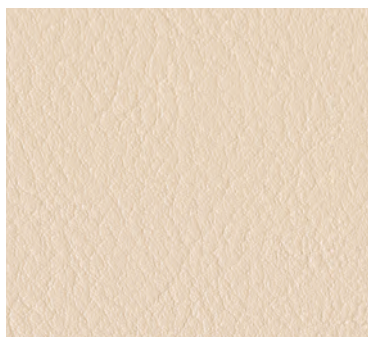
## 4KO

blau / blue / bleu  
blauw / blu / azul



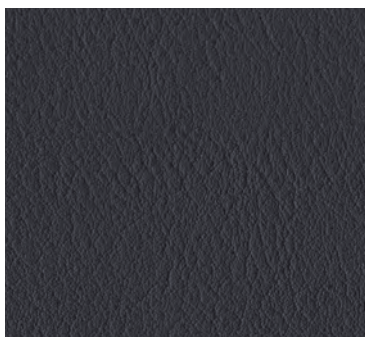
## 4KQ

violett / violet / violet  
violet / violetto / violeta



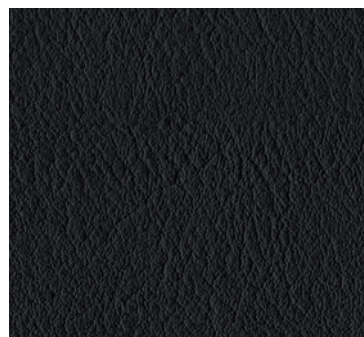
## 4KN

creme / cream / crème  
crème / crema / crema



## 4KM

anthrazit / anthracite / anthracite  
antraciet / antracite / antracita



## 4KL

schwarz / black / noir  
zwart / nero / negro

### Lederimitat · Preisgruppe 4

#### Material:

84% Deckschicht (80% natürliche und nachwachsende, 20% erdölbasierte Rohstoffe)  
16% Trägermaterial: Bio-Baumwolle

**Gewicht:** 1.015 g/lfm

**Breite:** 137 cm

**Reibechtheit** nass/trocken  
(DIN EN ISO 105-X12): 4-5

**Lichtechtheit** (DIN EN ISO 105-B02): 5

Erfüllt folgende **Brandschutznormen:**  
DIN EN 1021, part 1 & 2;

### Vinyl · Price-group 4

#### Material:

84% top layer (80% natural and renewable, 20% petroleum-based raw materials)  
16% substrate: organic cotton

**Weight:** 1,015 g/lin.m.

**Width:** 137 cm

**Fastness to abrasion** wet/dry  
(DIN EN ISO 105-X12): 4-5

**Light fastness** (DIN EN ISO 105-B02): 5

Meets the following **Fire Resistance Standards:** DIN EN 1021, part 1 & 2;

### PVC · Groupe de prix 4

#### Composition :

84% couche de recouvrement (80% de matières premières naturelles et renouvelables, 20% de matières premières à base d'huile)  
16% de matériaux porteurs : coton biologique

**Poids :** 1.015 g/ml

**Largeur :** 137 cm

**Résistance à la friction** à sec/humide  
(DIN EN ISO 105-X12) : 4-5

**Tenue à la lumière** (DIN EN ISO 105-B02) : 5

Répond aux normes **anti-feu :**  
DIN EN 1021, part 1 & 2;

### Imitatieleder · Prijsgroep 4

#### Materiaal:

84% bedekking (80% natuurlijk en bijkleurend, 20% aardolie gebaseerde grondstof)  
16% dragermateriaal: bio-katoen

**Gewicht:** 1.015 g/str.m

**Breedte:** 137 cm

**Wrijvingsechtheid** nat/droog  
(DIN EN ISO 105-X12): 4-5

**Lichtechtheid** (DIN EN ISO 105-B02): 5

Beantwoordt aan de volgende **brandveiligheidsnormen:**  
DIN EN 1021, part 1 & 2;

### Similpelle · Serie Prezzo 4

#### Materiale:

84% superficie (80% naturale e rinnovabile, 20% materie prime derivate da petrolio)  
16% supporto in cotone bio

**Peso:** 1.015 g/m

**Larghezza:** 137 cm

**Resistenza abrasione** bagnato/asciutto  
(DIN EN ISO 105-X12): 4-5

**Solidità luce** (DIN EN ISO 105-B02): 5

Rispetta le seguenti **norme anticombustione:**  
DIN EN 1021, part 1 & 2;

### Imitación piel · Grupo de precios 4

#### Material:

84% capa exterior (80% natural y reciclable/ 20% materias primas derivadas del petroleo)  
16% capa interior; algodón orgánico

**Peso:** 1.015 g/m.l.

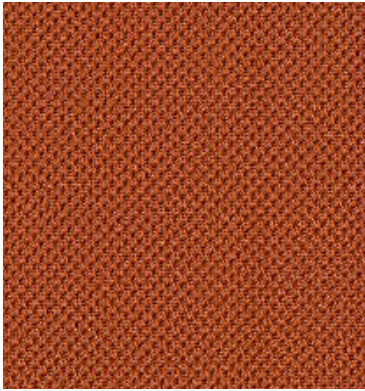
**Ancho:** 137 cm

**Resistencia al frotamiento** mojado/seco  
(DIN EN ISO 105-X12): 4-5

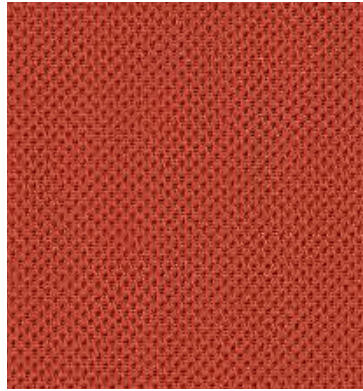
**Resistencia a la luz** (DIN EN ISO 105-B02): 5

El material cumple con las **normas de protección contra incendios:**  
DIN EN 1021, part 1 & 2;

# Atlantic (9)



9AT\_A63034



9AT\_A64093



9AT\_A64089



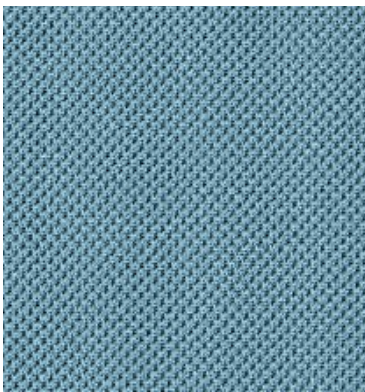
9AT\_A66057



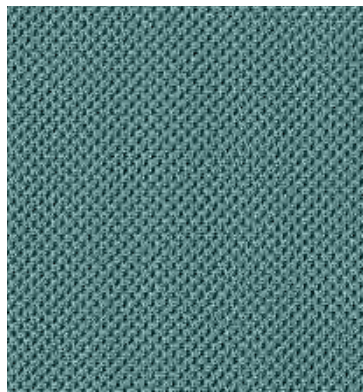
9AT\_A66041



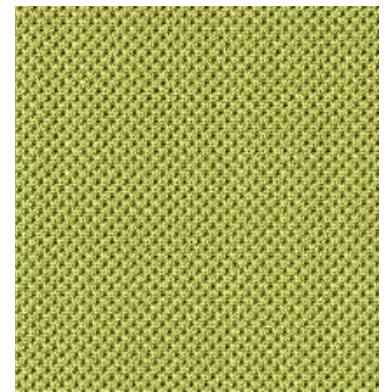
9AT\_A65037



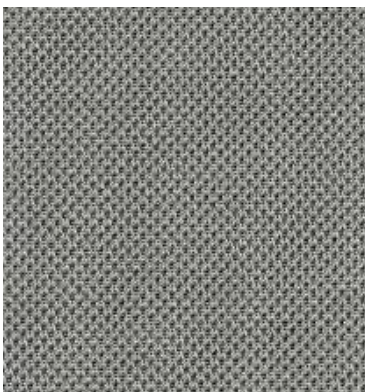
9AT\_A66063



9AT\_A67030



9AT\_A68054



9AT\_A60011



9AT\_A60025



9AT\_A60999

### Atlantic - Preisgruppe 9

**Material:** 100% Polyester  
**Gewicht:** 530 g/lfm  
**Breite:** 150 cm  
**Scheuertouren** (DIN EN ISO 12947-2, Martindale): 80.000  
**Pilling**/Knötchenbildung (DIN EN ISO 12945-2): 4-5  
**Reibechtheit** nass/trocken (DIN EN ISO 105-X12): 4-5  
**Lichtechtheit** (DIN EN ISO 105-B02): 5  
Erfüllt folgende **Brandschutznormen:** DIN EN 1021, part 1 & 2

### Atlantic - Price-group 9

**Material:** 100% polyester  
**Weight:** 530 g/lin.m.  
**Width:** 150 cm  
**Abrasion resistance** (DIN EN ISO 12947-2, Martindale): 80,000 cycles  
**Pilling** (DIN EN ISO 12945-2): 4-5  
**Fastness to abrasion** wet/dry (DIN EN ISO 105-X12): 4-5  
**Light fastness** (DIN EN ISO 105-B02): 5  
Meets the following **Fire Resistance Standards:** DIN EN 1021, part 1 & 2

### Atlantic - Groupe de prix 9

**Composition :** 100% polyester  
**Poids :** 530 g/ml  
**Largeur :** 150 cm  
**Nombre de tours d'abrasion** (DIN EN ISO 12947-2, Martindale) : 80.000  
**Boulochage** (DIN EN ISO 12945-2) : 4-5  
**Résistance à la friction** à sec/humide (DIN EN ISO 105-X12) : 4-5  
**Tenue à la lumière** (DIN EN ISO 105-B02) : 5  
Répond aux normes **anti-feu :** DIN EN 1021, part 1 & 2

### Atlantic - Prijsgroep 9

**Materiaal:** 100% polyester  
**Gewicht:** 530 g/str.m  
**Breedte:** 150 cm  
**Aantal toeren** (DIN EN ISO 12947-2, Martindale): 80.000  
**Pluizen** (DIN EN ISO 12945-2): 4-5  
**Wrijvingschtheid** nat/droog (DIN EN ISO 105-X12): 4-5  
**Lichtechtheid** (DIN EN ISO 105-B02): 5  
Beantwoordt aan de volgende **brandveiligheidsnormen:** DIN EN 1021, part 1 & 2

### Atlantic - Serie Prezzo 9

**Materiale:** 100% fibra poliester  
**Peso:** 530 g/m  
**Larghezza:** 150 cm  
**Resistenza all'usura** (DIN EN ISO 12947-2, Martindale): 80.000  
**Pilling** (DIN EN ISO 12945-2): 4-5  
**Resistenza abrasione** bagnato/asciutto (DIN EN ISO 105-X12): 4-5  
**Solidità luce** (DIN EN ISO 105-B02): 5  
Rispetta le seguenti **norme anticombustione:** DIN EN 1021, part 1 & 2

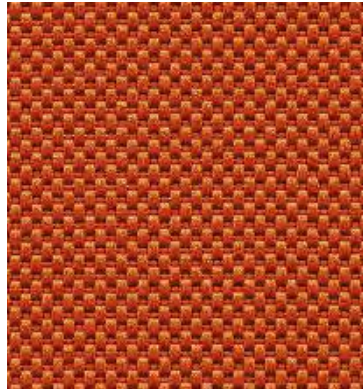
### Atlantic - Grupo de precios 9

**Material:** 100% poliester  
**Peso:** 530 g/m.L.  
**Ancho:** 150 cm  
**Número de fricciones** (DIN EN ISO 12947-2, Martindale): 80.000  
**Pilling** (DIN EN ISO 12945-2): 4-5  
**Resistencia al frotamiento** mojado/seco (DIN EN ISO 105-X12): 4-5  
**Resistencia a la luz** (DIN EN ISO 105-B02): 5  
El material cumple con las **normas de protección contra incendios:** DIN EN 1021, part 1 & 2

# Nova (9)



91A



91B



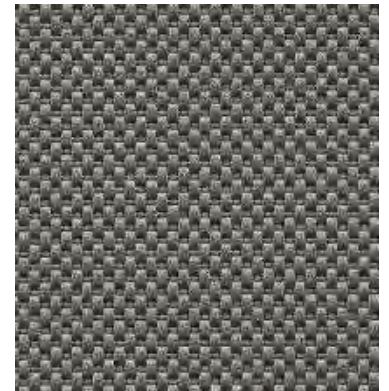
91C



91D



91E



91F



91G



91H



91I



91J



91K



91L

### Nova · Preisgruppe 9

**Material:** 100% Polyester  
**Gewicht:** 560 g/lfm  
**Breite:** 140 cm  
**Scheuertouren** (DIN EN ISO 12947-2, Martindale): 50.000  
**Pilling**/Knötchenbildung (DIN EN ISO 12945-2): 5  
**Reibechtheit** nass/trocken (DIN EN ISO 105-X12): 4/5  
**Lichtechtheit** (DIN EN ISO 105-B02): 5-7  
Erfüllt folgende **Brandschutznormen:**  
DIN EN 1021, part 1 & 2

### Nova · Price-group 9

**Material:** 100% polyester  
**Weight:** 560 g/lin.m.  
**Width:** 140 cm  
**Abrasion resistance** (DIN EN ISO 12947-2, Martindale): 50,000 cycles  
**Pilling** (DIN EN ISO 12945-2): 5  
**Fastness to abrasion** wet/dry (DIN EN ISO 105-X12): 4/5  
**Light fastness** (DIN EN ISO 105-B02): 5-7  
Meets the following **Fire Resistance Standards:**  
DIN EN 1021, part 1 & 2

### Nova · Groupe de prix 9

**Composition :** 100% polyester  
**Poids :** 560 g/ml  
**Largeur :** 140 cm  
**Nombre de tours d'abrasion** (DIN EN ISO 12947-2, Martindale) : 50.000  
**Boulochage** (DIN EN ISO 12945-2) : 5  
**Résistance à la friction** à sec/humide (DIN EN ISO 105-X12) : 4/5  
**Tenue à la lumière** (DIN EN ISO 105-B02) : 5-7  
Répond aux normes **anti-feu :**  
DIN EN 1021, part 1 & 2

### Nova · Prijsgroep 9

**Material:** 100% polyester  
**Gewicht:** 560 g/str.m  
**Breedte:** 140 cm  
**Aantal toeren** (DIN EN ISO 12947-2, Martindale): 50.000  
**Pluizen** (DIN EN ISO 12945-2): 5  
**Wrijvingsechtheid** nat/droog (DIN EN ISO 105-X12): 4/5  
**Lichtechtheid** (DIN EN ISO 105-B02): 5-7  
Beantwoordt aan de volgende **brandveiligheidsnormen:**  
DIN EN 1021, part 1 & 2

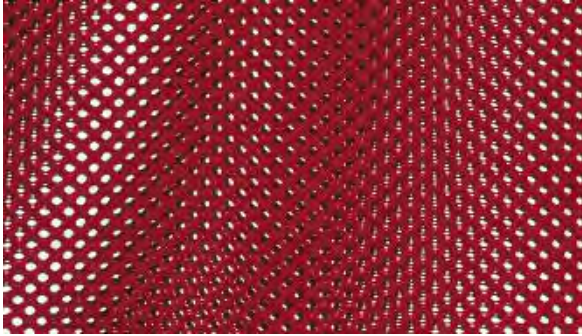
### Nova · Serie Prezzo 9

**Material:** 100% fibra poliester  
**Peso:** 560 g/m  
**Larghezza:** 140 cm  
**Resistenza all'usura** (DIN EN ISO 12947-2, Martindale): 50.000  
**Pilling** (DIN EN ISO 12945-2): 5  
**Resistenza abrasione** bagnato/asciutto (DIN EN ISO 105-X12): 4/5  
**Solidità luce** (DIN EN ISO 105-B02): 5-7  
Rispetta le seguenti **norme anticombustione:**  
DIN EN 1021, part 1 & 2

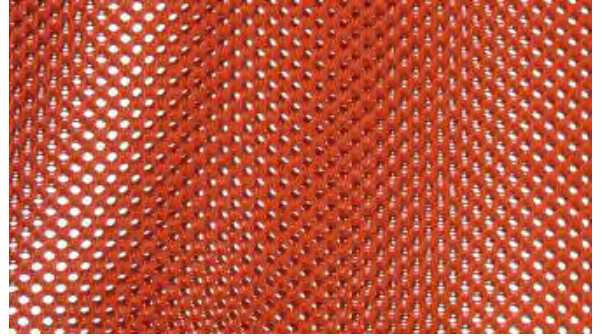
### Nova · Grupo de precios 9

**Material:** 100% poliester  
**Peso:** 560 g/m.l.  
**Ancho:** 140 cm  
**Número de fricciones** (DIN EN ISO 12947-2, Martindale): 50.000  
**Pilling** (DIN EN ISO 12945-2): 5  
**Resistencia al frotamiento** mojado/seco (DIN EN ISO 105-X12): 4/5  
**Resistencia a la luz** (DIN EN ISO 105-B02): 5-7  
El material cumple con las **normas de protección contra incendios:**  
DIN EN 1021, part 1 & 2

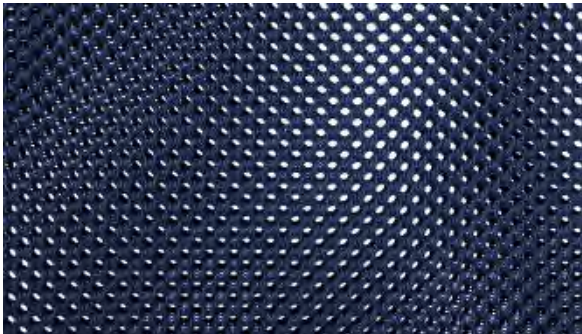
# netwin



**M3F**  
rot / red / rouge  
rood / rosso / rojo



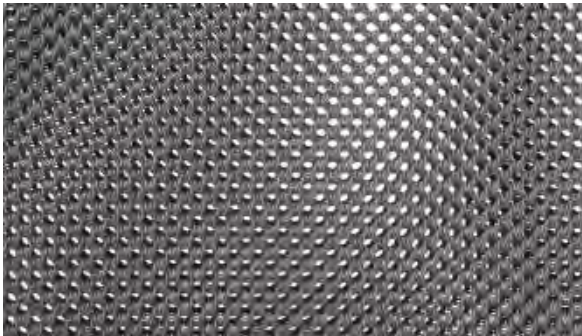
**M3J**  
orange / orange / orange  
oranje / arancio / naranja



**M3B**  
dunkelblau / dark blue / bleu foncé  
donkerblauw / blu scuro / azul oscuro



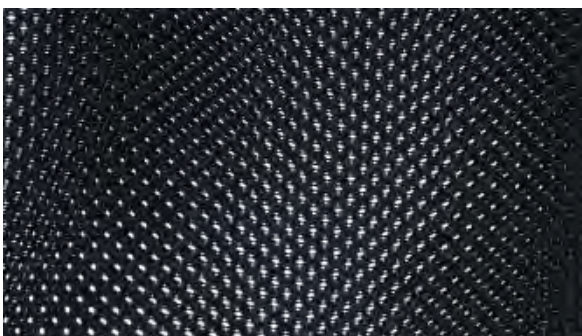
**M3W**  
weiß / white / blanc  
wit / bianco / blanco



**M3H**  
mittelgrau / mid grey / gris moyen  
middel grijs / grigio / gris medio



**M3N**  
hellgrau / light grey / gris clair  
lichtgrijs / grigio chiaro / gris claro



**M3G**  
schwarz / black / noir  
zwart / nero / negro

### netwin · Membran

**Material:** Wovenit®, 100% Polyamidhybrid

**Gewicht:** 800 g/m<sup>2</sup>

**Scheuertouren** (DIN EN ISO 12947-2, Martindale): 50.000

**Pilling**/Knötchenbildung (DIN EN ISO 12945-2): 5

**Reibechtheit** nass/trocken (DIN EN ISO 105-X12): 5/5

**Lichtechtheit** (DIN EN ISO 105-B02): 6

Erfüllt folgende **Brandschutznorm:** DIN EN 1021, part 1 & 2

### netwin · Membrane

**Material:** Wovenit®, 100% Polyamide hybrid

**Weight:** 800 g/m<sup>2</sup>

**Abrasion resistance** (DIN EN ISO 12947-2, Martindale): 50,000 cycles

**Pilling** (DIN EN ISO 12945-2): 5

**Fastness to abrasion** wet/dry (DIN EN ISO 105-X12): 5/5

**Light fastness** (DIN EN ISO 105-B02): 6

Meets the following **Fire Resistance Standards:** DIN EN 1021, part 1 & 2

### netwin · Résille

**Composition :** Wovenit®, 100% Polyamide hybride

**Poids :** 800 g/m<sup>2</sup>

**Nombre de tours d'abrasion** (DIN EN ISO 12947-2, Martindale) : 50.000

**Boulochage** (DIN EN ISO 12945-2) : 5

**Résistance à la friction** à sec/humide (DIN EN ISO 105-X12) : 5/5

**Tenue à la lumière** (DIN EN ISO 105-B02) : 6

Répond aux normes **anti-feu :** DIN EN 1021, part 1 & 2

### netwin · Membraan

**Material:** Wovenit®, 100% Polyamidhybrid

**Gewicht:** 800 g/m<sup>2</sup>

**Aantal toeren** (DIN EN ISO 12947-2, Martindale): 50.000

**Pluizen** (DIN EN ISO 12945-2): 5

**Wrijvingsechtheid** nat/droog: (DIN EN ISO 105-X12): 5/5

**Lichtechtheid** (DIN EN ISO 105-B02): 6

Beantwoordt aan de volgende

**brandveiligheidsnormen:** DIN EN 1021, part 1 & 2

### netwin · Membrana

**Material:** Wovenit®, 100% Poliammide ibrido

**Peso:** 800 g/m<sup>2</sup>

**Resistenza all'usura** (DIN EN ISO 12947-2, Martindale): 50.000

**Pilling** (DIN EN ISO 12945-2): 5

**Resistenza abrasione** bagnato/asciutto (DIN EN ISO 105-X12): 5/5

**Solidità luce** (DIN EN ISO 105-B02): 6

Rispetta le seguenti **norme anticombustione:** DIN EN 1021, part 1 & 2

### netwin · Membrana

**Material:** Wovenit®, 100% Híbrido de poliamida

**Peso:** 800 g/m<sup>2</sup>

**Número de fricciones** (DIN EN ISO 12947-2, Martindale): 50.000

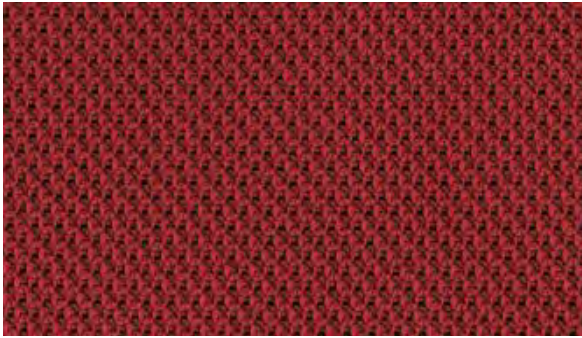
**Pilling** (DIN EN ISO 12945-2): 5

**Resistencia al frotamiento** mojado/seco (DIN EN ISO 105-X12): 5/5

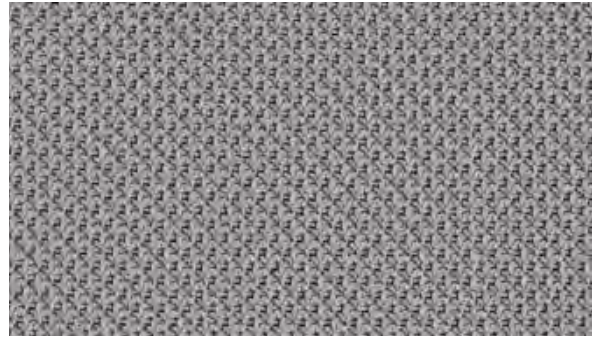
**Resistencia a la luz** (DIN EN ISO 105-B02): 6

El material cumple con las **normas de protección contra incendios:** DIN EN 1021, part 1 & 2

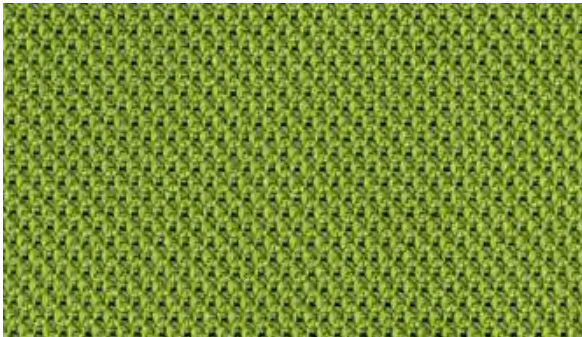
# black dot net



**M44**  
rot / red / rouge  
rood / rosso / rojo



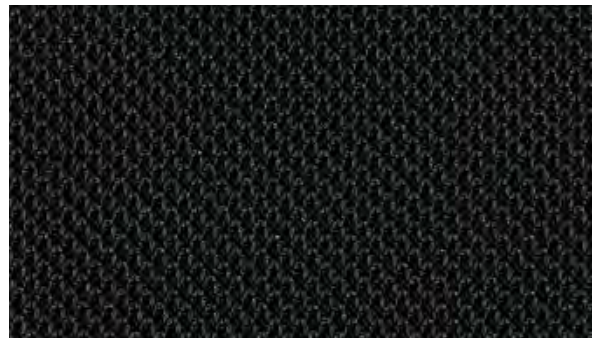
**M45**  
hellgrau / light grey / gris clair  
lichtgrijs / grigio chiaro / gris claro



**M41**  
grün / green / vert  
groen / verde / verde



**M43**  
mittelgrau / mid grey / gris moyen  
middel grijs / grigio / gris medio



**M42**  
schwarz / black / noir  
zwart / nero / negro

### black dot net · Membran

**Material:** Wovenit®, 100% Polyamidhybrid

**Gewicht:** 700 g/m<sup>2</sup>

**Scheuertouren** (DIN EN ISO 12947-2, Martindale): 50.000

**Pilling**/Knötchenbildung (DIN EN ISO 12945-2): 5

**Reibechtheit** nass/trocken (DIN EN ISO 105-X12): 5/5

**Lichtechtheit** (DIN EN ISO 105-B02): 6

Erfüllt folgende **Brandschutznorm:** DIN EN 1021, part 1 & 2

**Umweltzertifikate** Öko-Tex, Toxproof, Greenguard

### black dot net · Membrane

**Material:** Wovenit®, 100% Polyamide hybrid

**Weight:** 700 g/m<sup>2</sup>

**Abrasion resistance** (DIN EN ISO 12947-2, Martindale): 50,000 cycles

**Pilling** (DIN EN ISO 12945-2): 5

**Fastness to abrasion** wet/dry (DIN EN ISO 105-X12): 5/5

**Light fastness** (DIN EN ISO 105-B02): 6

Meets the following **Fire Resistance Standards:** DIN EN 1021, part 1 & 2

**Environmental certificates:** Öko-Tex, Toxproof, Greenguard

### black dot net · Résille

**Composition :** Wovenit®, 100% Polyamide hybride

**Poids :** 700 g/m<sup>2</sup>

**Nombre de tours d'abrasion** (DIN EN ISO 12947-2, Martindale) : 50.000

**Boulochage** (DIN EN ISO 12945-2) : 5

**Résistance à la friction** à sec/humide (DIN EN ISO 105-X12) : 5/5

**Tenue à la lumière** (DIN EN ISO 105-B02) : 6

Répond aux normes **anti-feu :** DIN EN 1021, part 1 & 2

**Certificats écologiques :** Öko-Tex, Toxproof, Greenguard

### black dot net · Membraan

**Materiaal:** Wovenit®, 100% Polyamidhybrid

**Gewicht:** 700 g/m<sup>2</sup>

**Aantal toeren** (DIN EN ISO 12947-2, Martindale): 50.000

**Pluizen** (DIN EN ISO 12945-2): 5

**Wrijvingsechtheid** nat/droog: (DIN EN ISO 105-X12): 5/5

**Lichtechtheid** (DIN EN ISO 105-B02): 6

Beantwoordt aan de volgende

**brandveiligheidsnormen:** DIN EN 1021, part 1 & 2

**Milieucertificaten:** Öko-Tex, Toxproof, Greenguard

### black dot net · Membrana

**Materiale:** Wovenit®, 100% Poliammide ibrido

**Peso:** 700 g/m<sup>2</sup>

**Resistenza all'usura** (DIN EN ISO 12947-2, Martindale): 50.000

**Pilling** (DIN EN ISO 12945-2): 5

**Resistenza abrasione** bagnato/asciutto (DIN EN ISO 105-X12): 5/5

**Solidità luce** (DIN EN ISO 105-B02): 6

Rispetta le seguenti **norme**

**anticombustione:** DIN EN 1021, part 1 & 2

**Certificazioni ambientali:** Öko-Tex, Toxproof, Greenguard

### black dot net · Membrana

**Material:** Wovenit®, 100% Híbrido de poliamida

**Peso:** 700 g/m<sup>2</sup>

**Número de fricciones** (DIN EN ISO 12947-2, Martindale): 50.000

**Pilling** (DIN EN ISO 12945-2): 5

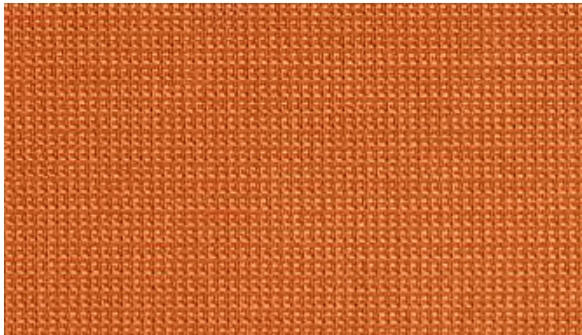
**Resistencia al frotamiento** mojado/seco (DIN EN ISO 105-X12): 5/5

**Resistencia a la luz** (DIN EN ISO 105-B02): 6

El material cumple con las **normas de protección contra incendios:** DIN EN 1021, part 1 & 2

**Certificado medioambiental:** Öko-Tex, Toxproof, Greenguard

# open mind / open up



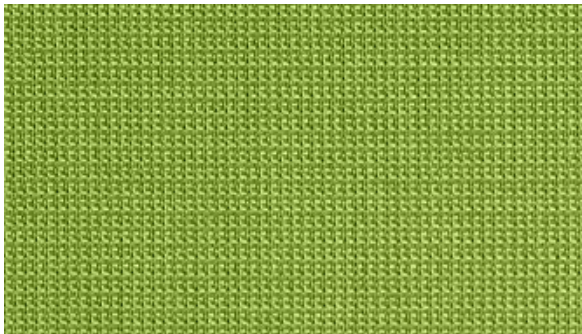
**M23**

orange / orange / orange  
oranje / arancio / naranja



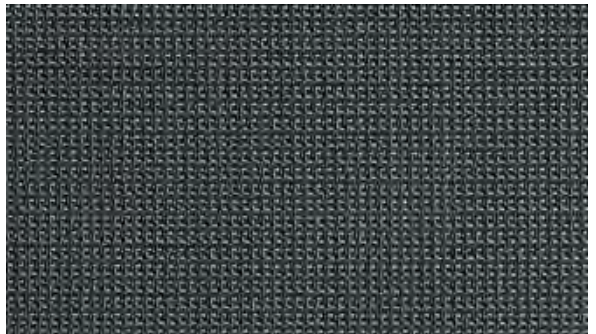
**M25**

weiß / white / blanc  
wit / bianco / blanco



**M21**

hellgrün / light green / vert clair  
lichtgroen / verde chiaro / verde claro



**M24**

mittelgrau / mid grey / gris moyen  
middel grijs / grigio ferro / gris medio



**M22**

dunkelblau / dark blue / bleu foncé  
donkerblauw / blu scuro / azul oscuro



**M20**

schwarz / black / noir  
zwart / nero / negro

#### open mind/open up · Membran

**Material:** 100% Polyester

**Gewicht:** 300 g/m<sup>2</sup>

**Pilling**/Knötchenbildung  
(DIN EN ISO 12945-2): 5

**Reibechtheit** nass/trocken  
(DIN EN ISO 105-X12): 4/4

**Lichtechtheit** (DIN EN ISO 105-B02): 4-5

Erfüllt folgende **Brandschutznorm:**  
DIN EN 1021, part 1

#### open mind/open up · Membrane

**Material:** 100% polyester

**Weight:** 300 g/m<sup>2</sup>

**Pilling** (DIN EN ISO 12945-2): 5

**Fastness to abrasion** wet/dry  
(DIN EN ISO 105-X12): 4/4

**Light fastness** (DIN EN ISO 105-B02): 4-5

Meets the following **Fire Resistance**  
**Standards:** DIN EN 1021, part 1

#### open mind/open up · Résille

**Composition :** 100% polyester

**Poids :** 300 g/m<sup>2</sup>

**Boulochage** (DIN EN ISO 12945-2) : 5

**Résistance à la friction** à sec/humide  
(DIN EN ISO 105-X12) : 4/4

**Tenue à la lumière**  
(DIN EN ISO 105-B02) : 4-5

Répond aux normes **anti-feu** :  
DIN EN 1021, part 1

#### open mind/open up · Membran

**Material:** 100% polyester

**Gewicht:** 300 g/m<sup>2</sup>

**Pluizen** (DIN EN ISO 12945-2): 5

**Wrijvingechtheid** nat/droog:  
(DIN EN ISO 105-X12): 4/4

**Lichtechtheid** (DIN EN ISO 105-B02): 4-5

Beantwoordt aan de volgende  
**brandveiligheidsnormen:**  
DIN EN 1021, part 1

#### open mind/open up · Membrana

**Material:** 100% fibra poliester

**Peso:** 300 g/m<sup>2</sup>

**Pilling** (DIN EN ISO 12945-2): 5

**Resistenza abrasione** bagnato/asciutto  
(DIN EN ISO 105-X12): 4/4

**Solidità luce** (DIN EN ISO 105-B02): 4-5

Rispetta le seguenti **norme**  
**antincendio:** DIN EN 1021, part 1

#### open mind/open up · Membrana

**Material:** 100% poliester

**Peso:** 300 g/m<sup>2</sup>

**Pilling** (DIN EN ISO 12945-2): 5

**Resistencia al frotamiento** mojado/seco  
(DIN EN ISO 105-X12): 4/4

**Resistencia a la luz**  
(DIN EN ISO 105-B02): 4-5

El material cumple con las **normas de**  
**protección contra incendios:**  
DIN EN 1021, part 1



[www.sedus.com](http://www.sedus.com)